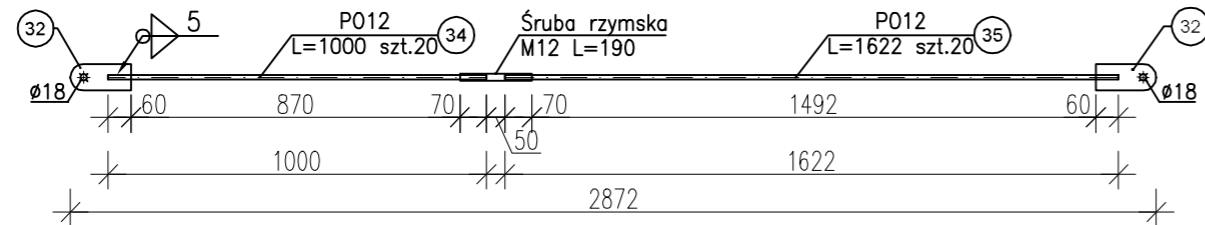


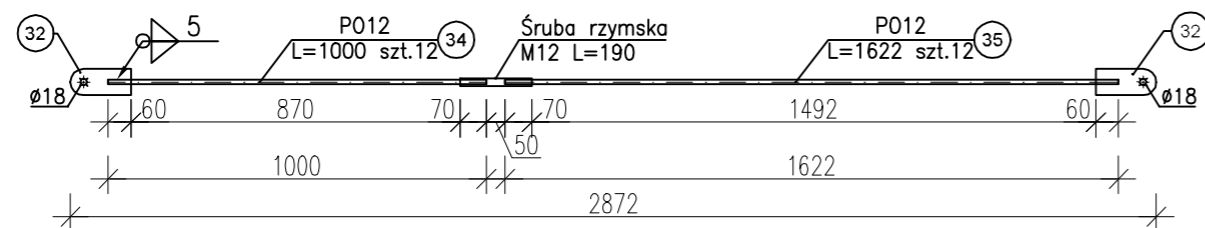
# STĘŻENIA POŁACIOWE

## skala 1:20

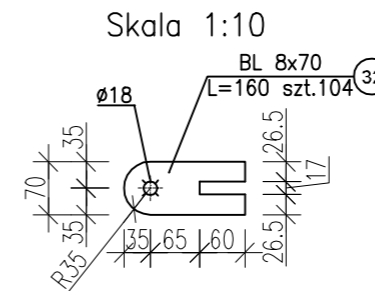
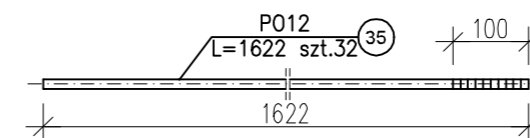
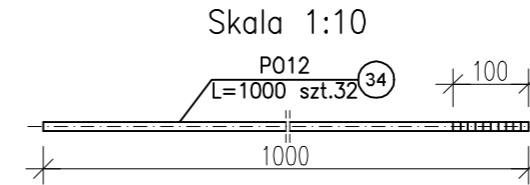
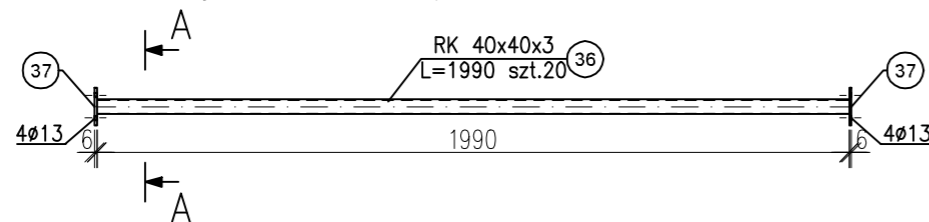
ST1 szt.20



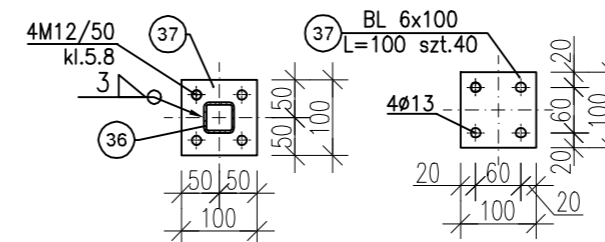
ST2 szt.12



Usztywnienie płatwi UP szt.20



PRZEKRÓJ A-A  
skala 1:10



### ZESTAWIENIE STALI

Pozycja	Nr elementu	Nazwa elementu	Długość [mm]	Liczba sztuk	Gatunek Stali	Dł. razem [m]	Masa jedn. [kg/m]	Masa razem [kg]
ST	32	BL 8x70	160	104	S235	16,64	4,396	73,15
	34	PO 12	1000	32	S235	32,00	0,890	28,48
	35	PO 12	1622	32	S235	51,91	0,890	46,20
UP	36	RK 40x40x3	1990	20	S235	39,80	3,602	143,36
	37	BL 6x100	100	40	S235	4,00	4,710	18,84
Ogółem:								310,03
Naddatek na spoiny: 1.8%								5,58
Naddatek na nierówności: 2.0%								6,21
Naddatek na elementy dodatkowe: 1.5%								4,65
Razem:								326,47
Wykonać: x1								326,47

UWAGA:  
Stal S235

FIRMA BUDOWLANA E.Z.O.P.  
Zbigniew Pająk

77 - 400 Złotów, Błękit 35 e  
e-mail. pajak@firma-ezop.pl, kom. +48 797 171 630

INWESTOR  
ZWIĄZEK GMIN  
KRAJNY

Al. Piasta 1  
77 - 400 Złotów

OBIEKT: Budowa budynku do selektywnej zbiórki odpadów komunalnych w Ratajach. Lokalizacja: Rataje jed. ewid 301904\_5 gm. Łobzenica ob. wiejski obręb 0015 Rataje. dz. nr. 225/5, 225/9

RYSUNEK: Stężenia połączeniowe.				Nr rysunku K-6
STANOWISKO	IMIĘ I NAZWISKO	NR UPR	DATA	PODPIS
Projektant konst.	mgr inż. Grzegorz Piluszczyk	do proj. i kier. bez ogr. spec. drog. WKP/0099/PWOD/04	10/2017	
Sprawdzający konst.	mgr inż. Grzegorz Witkowicz	do proj. bez ogr. spec. konstr-bud. 7131/120/P/2000	10/2017	
Opracował	mgr inż. Zbigniew Pająk	-	10/2017	
Opracowała	mgr inż. Katarzyna Alwin	-	10/2017	
BRANŻA K	STADIUM PW	ROK OPR. 2017	NR UMOWY -	SKALA 1:20