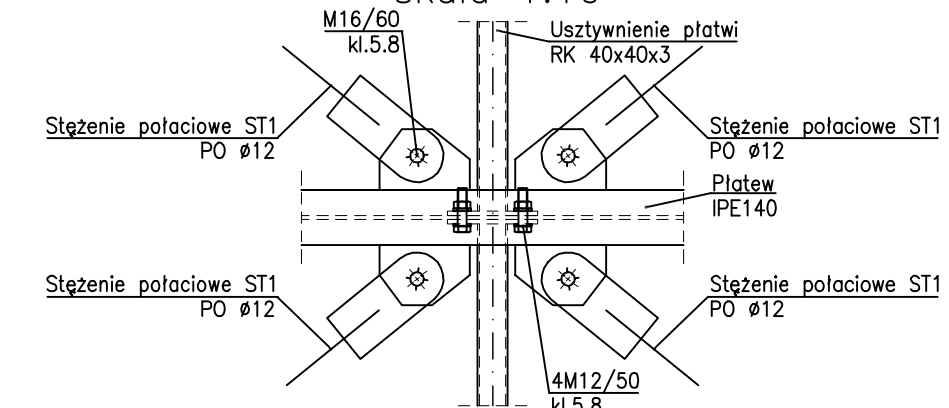


RZUT KONSTRUKCJI DACHU

skala 1:50

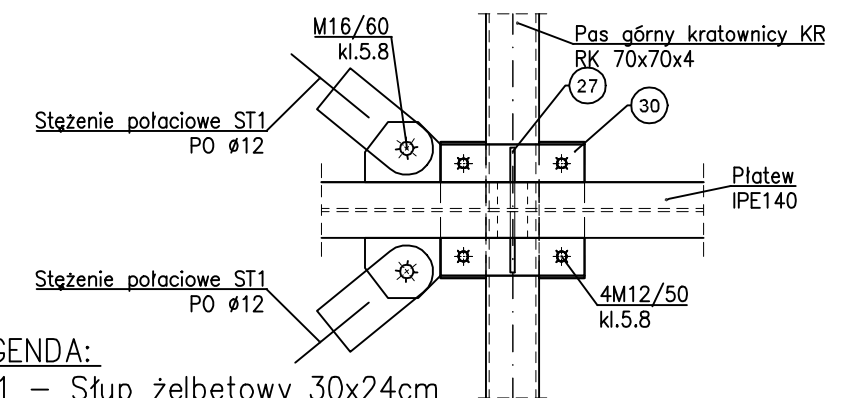
SZCZEGÓŁ "A"

skala 1:10



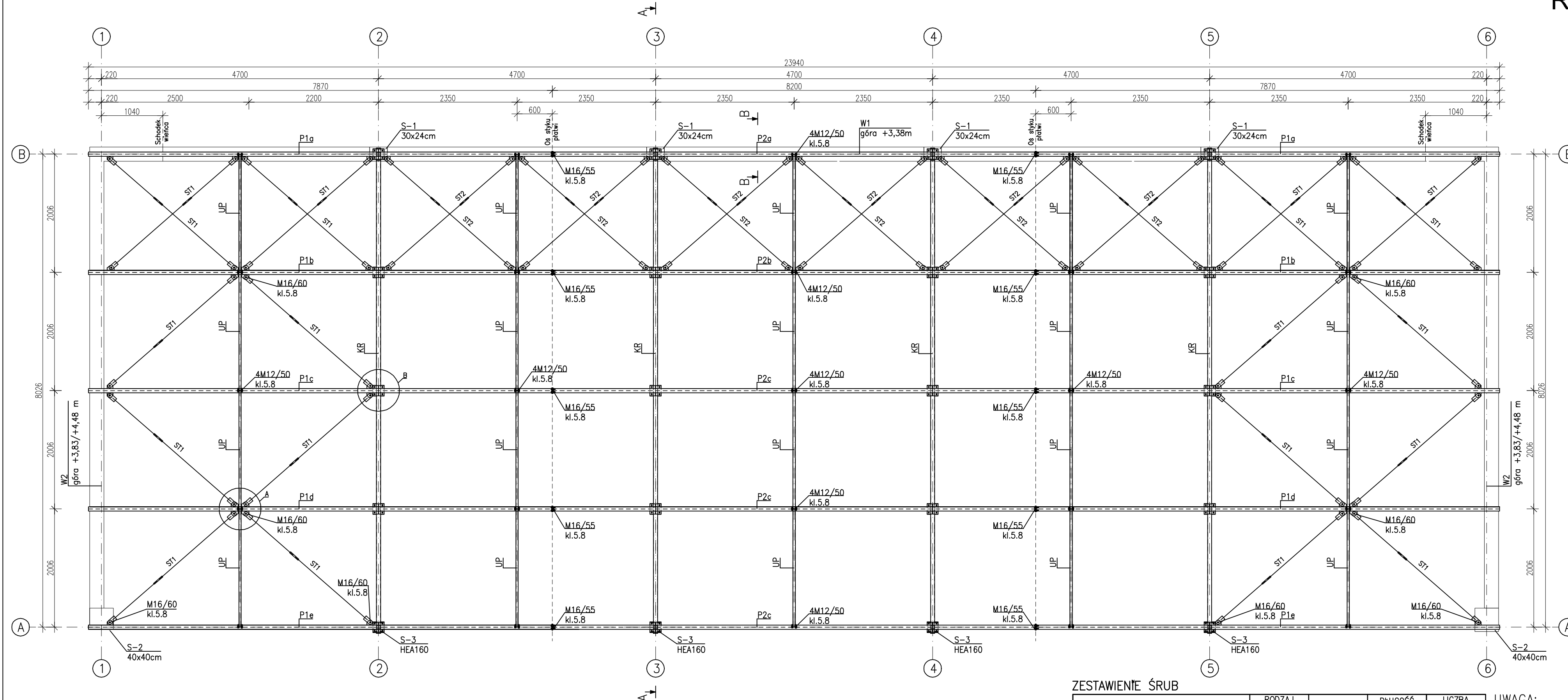
SZCZEGÓŁ "B"

skala 1:10



LEGENDA:

- S-1 – Słup żelbetowy 30x24cm
- S-2 – Słup żelbetowy 40x40cm
- S-3 – Słup stalowy HEA160
- KR – Kratownica
- P1-P2 – Płatwie IPE140
- ST1 – Stężenia połaciowe Ø12
- ST2 – Stężenia okapowe Ø12
- UP – Usztywnienie płatwi RK40x40x3
- W1-W2 – Wieniec



ZESTAWIENIE ŚRUB

MIEJSCE	RODZAJ ŚRUBY	KLASA	DŁUGOŚĆ [mm]	LICZBA SZTUK
Połączenie płatwi z kratownicami KR	M12	5.8	50	80
Połączenie płatwi	M16	5.8	55	40
Połączenie usztywnień połaciowych z płatwiami	M12	5.8	50	100
Umocowanie stężeń połaciowych	M16	5.8	60	64

UWAGA:
Stal S235

FIRMA BUDOWLANA E.Z.O.P.
Zbigniew Pająk

77 - 400 Złotów, Błękit 35 e
e-mail: pajak@firma-ezop.pl, kom. +48 797 171 630

INWESTOR
ZWIĄZEK GMIN
KRAJNY

Al. Piłata 1
77 - 400 Złotów

OBIEKT: Budowa budynku do selektywnej zbiórki odpadów komunalnych w Ratajach. Lokalizacja: Rataje jed. ewid 301904_5 gm. Łobzenica ob. wiejski obręb 0015 Rataje, dz. nr 225/5, 225/9

RYSUNEK: Rzut konstrukcji dachu. Nr rysunku K-3

STANOWISKO	IMIĘ I NAZWISKO	NR UPR	DATA	PODPIS
Projektant konst.	mgr inż. Grzegorz Piłuszczyk	do proj. i kier. bez ogr. spec. drog. WK/P/0099/PWOD/04	10/2017	
Sprawdzający konst.	mgr inż. Grzegorz Witkowicz	do proj. bez ogr. spec. konstr.-bud. 7131/120/P/2000	10/2017	
Opracował	mgr inż. Zbigniew Pająk	-	10/2017	
Opracowała	mgr inż. Katarzyna Alwin	-	10/2017	
BRANŻA K	STADIUM PB/PW	ROK OPR. 2017	NR UMOWY -	SKALA 1:20