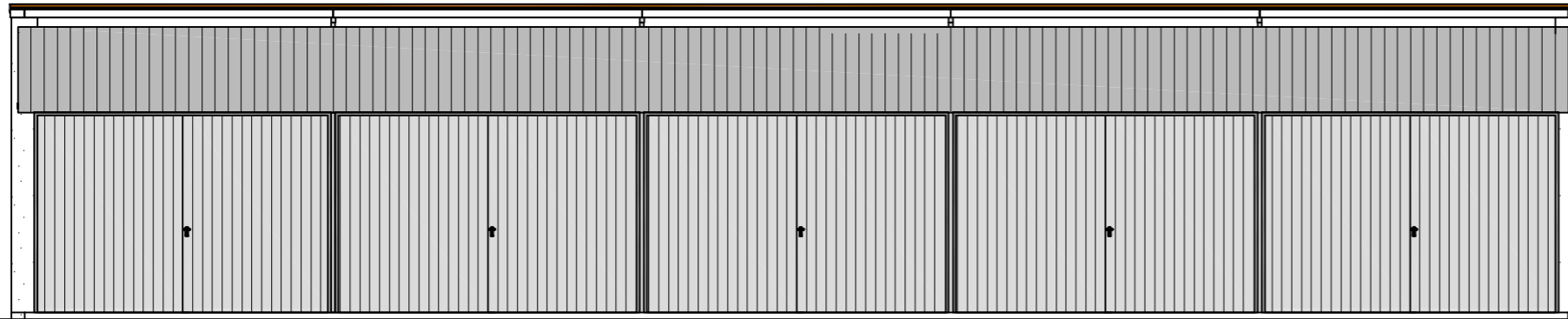


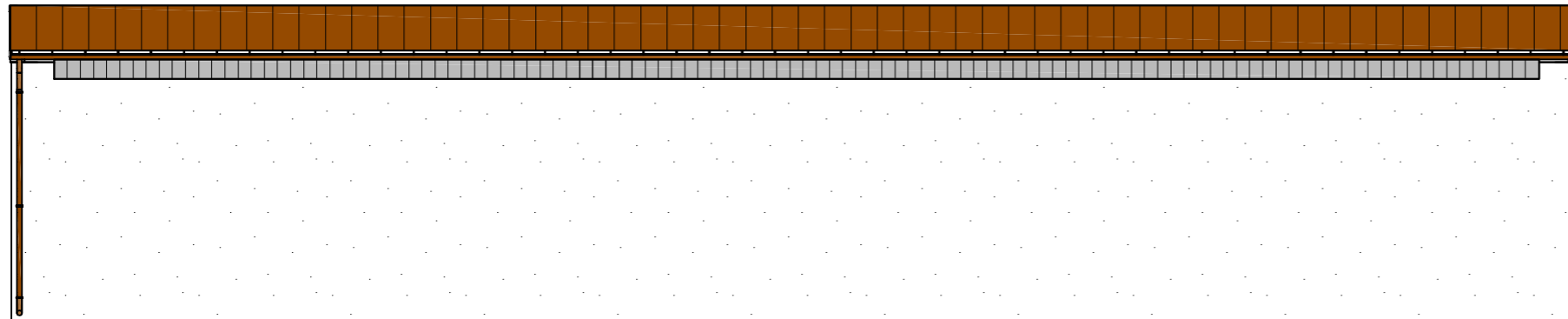
ELEWACJE

skala 1:100

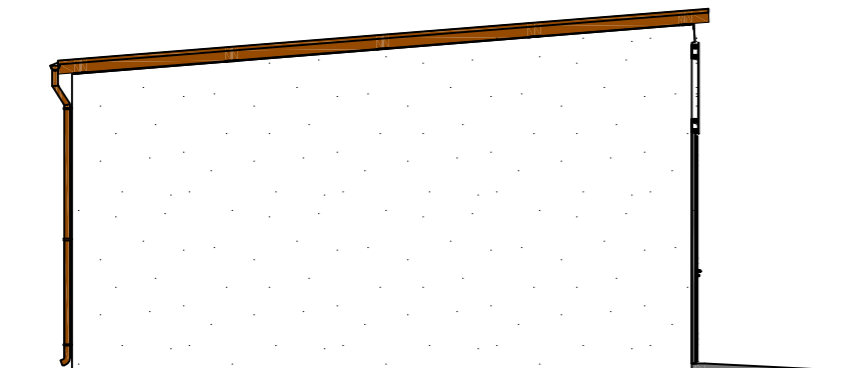
ELEWACJA FRONTOWA - POŁUDNIOWA



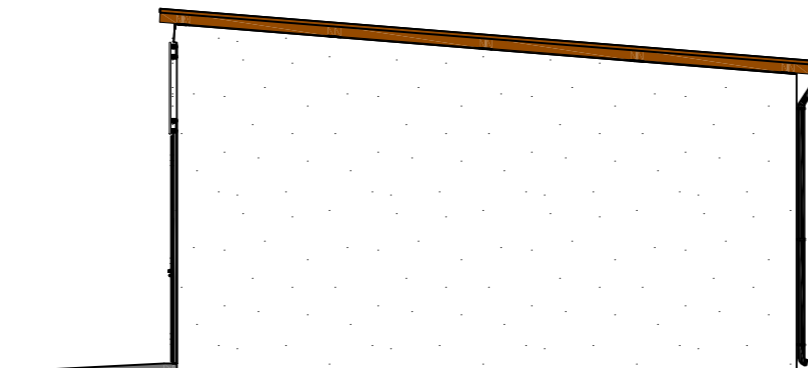
ELEWACJA TYLNA - PÓŁNOCNA



ELEWACJA BOCZNA - ZACHODNIA



ELEWACJA BOCZNA - WSCHODNIA



FIRMA BUDOWLANA E.Z.O.P. Zbigniew Pająk 77 - 400 Złotów, Błękit 35 e e-mail. pajak@firma-ezop.pl, kom. +48 797 171 630			INWESTOR ZWIĄZEK GMIN KRAJNY Al. Piasta 1 77 - 400 Złotów	
OBIEKT: Budowa budynku do selektywnej zbiórki odpadów komunalnych w Ratajach.			Lokalizacja: Rataje jed. ewid 301904_5 gm. Łobzenica ob. wiejski obręb 0015 Rataje dz. nr. 225/5, 225/9	
RYSUNEK: Elewacje.				Nr rysunku A-1
STANOWISKO	IMIĘ I NAZWISKO	NR UPR	DATA	PODPIS
Projektant arch.	mgr inż. Katarzyna Teusz	do proj. bez ogr. spec.archit. 7131/123/P2001	10/2017	
Projektant konst.	mgr inż. Grzegorz Piluszczyk	do proj. i kier. bez ogr. spec. drog. WKP/0099/PWOD/04	10/2017	
Sprawdzający konst.	mgr inż. Grzegorz Witkowicz	do proj. bez ogr. spec. konstr-bud. 7131/120/P/2000	10/2017	
Opracował	mgr inż. Zbigniew Pająk	-	10/2017	
Opracowała	mgr inż. Katarzyna Alwin	-	10/2017	
BRANŻA A	STADIUM PB/PW	ROK OPR. 2017	NR UMOWY -	SKALA 1:100