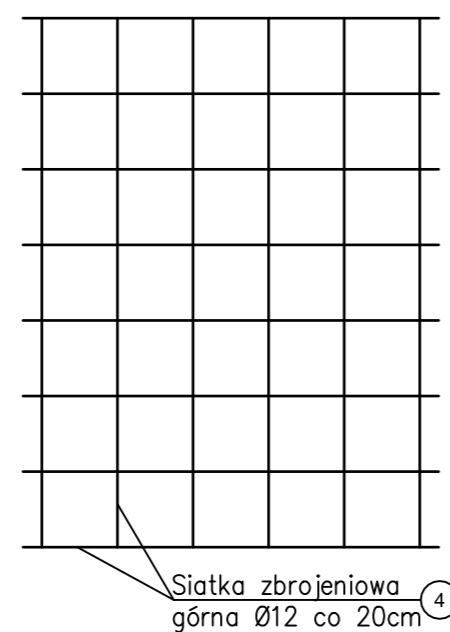
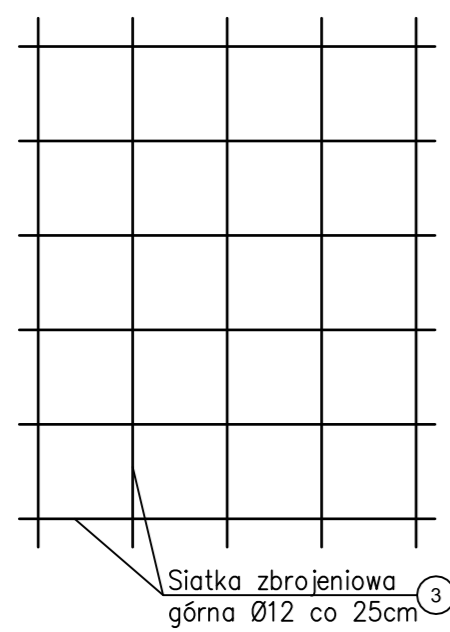
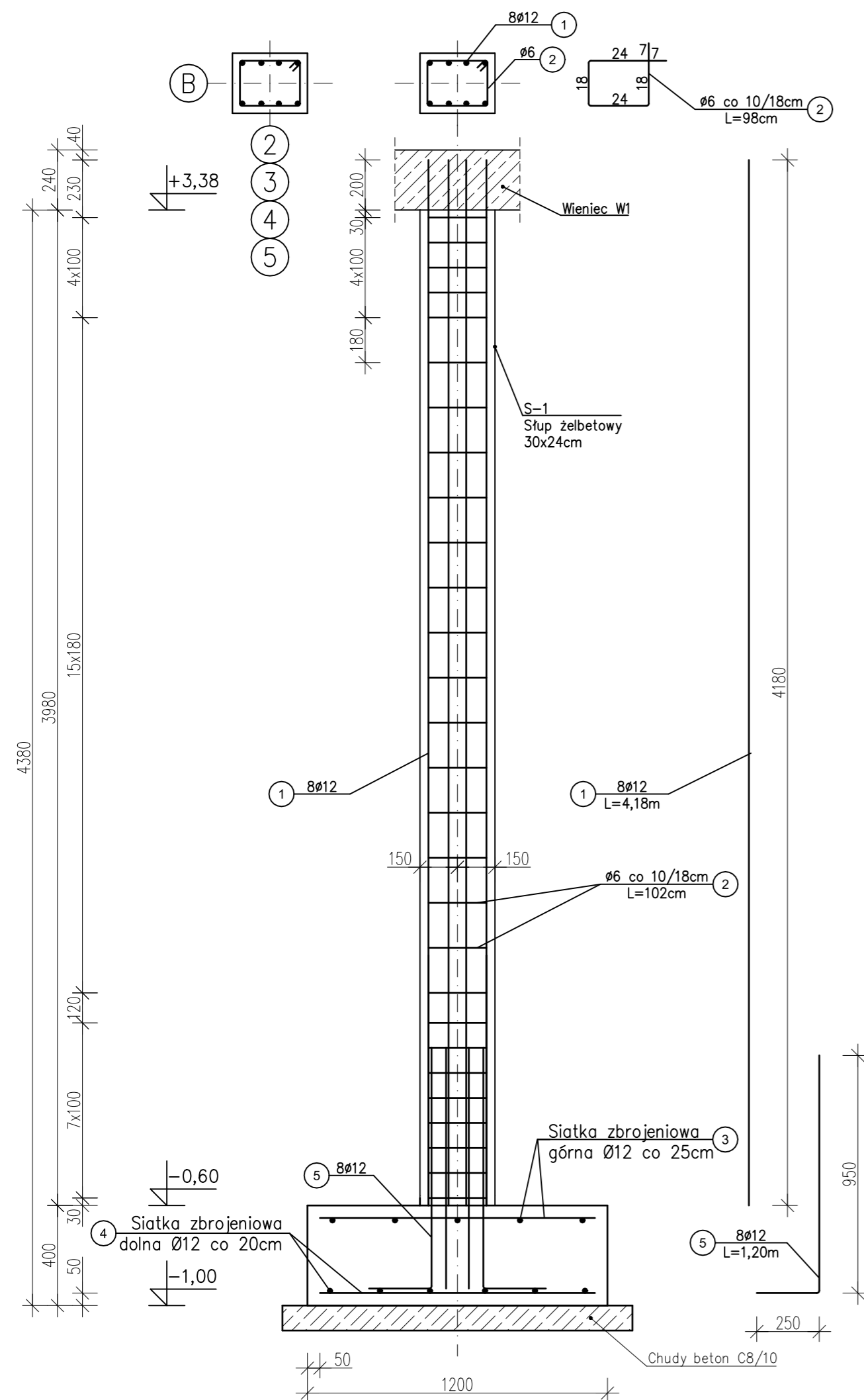
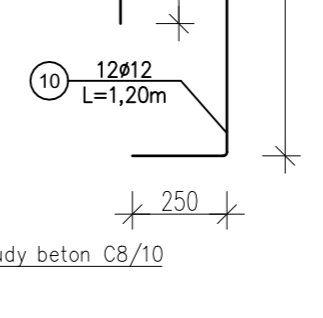
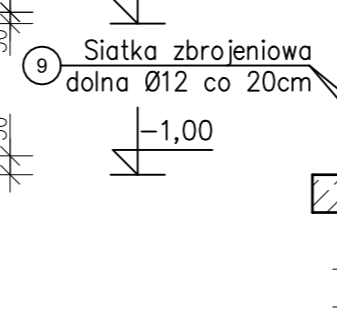
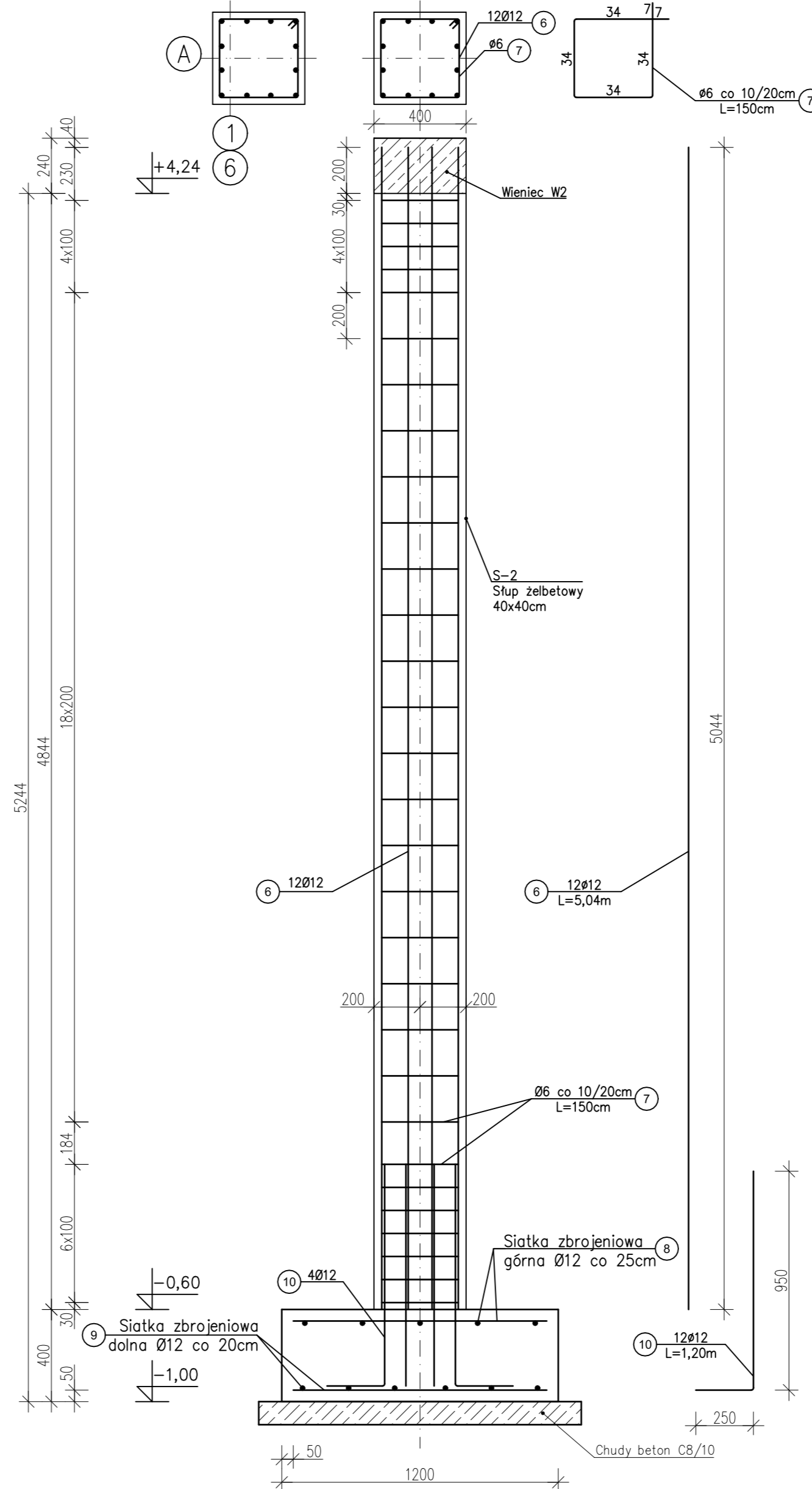


SŁUP ŻELBETOWY S-1 i S-2 skala 1:20

SŁUP S-1 STOPA FUNDAMENTOWA F-1



SŁUP S-2 STOPA FUNDAMENTOWA F-2



ZESTAWIENIE ZBROJENIA

Pozycja	Ilość elementów	Nr pręta	Średnica [R]	Długość [m]	Ilość prętów	Długość całkowita pręta [m]	
						Ø6	Ø12
S-1	4	1	12	4,18	12		200,64
		2	6	0,98	28	109,76	
		3	12	1,40	5		28,00
				1,10	6		26,40
		4	12	1,40	6		33,60
1,10	8				35,20		
S-2	2	6	12	5,04	12		120,96
		7	6	1,50	30	90,00	
		8	12	1,10	10		22,00
		9	12	1,10	12		26,40
		10	12	1,20	12		28,80
Długość wg średnic (m)						199,76	560,40
Masa 1 m pręta (kg/m)						0,222	0,888
Masa łączna wg średnic (kg)						44,35	497,64
Masa łączna wg gatunku stali (kg)							541,99
Ogółem (kg)							541,99

UWAGA:

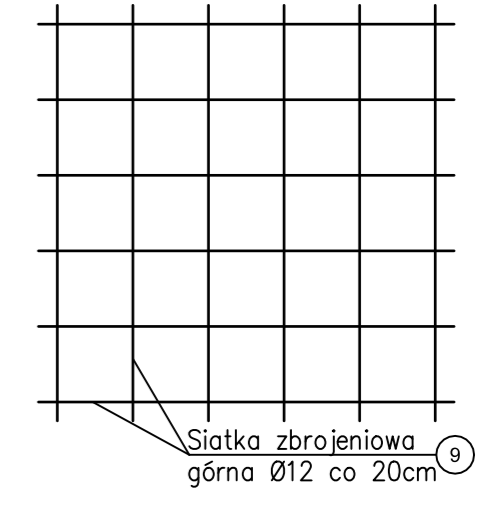
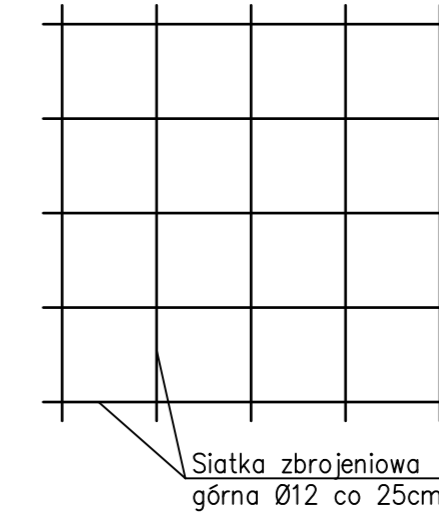
Poziom posadzki 0,00 m = 105,80 m n.p.t.

Poziom posadowienia -1,00 m

Beton C 20/25

Stal S235

Stal zbrojeniowa RB500 (A-IIIIN)



FIRMA BUDOWLANA E.Z.O.P.
Zbigniew Pająk

77 - 400 Złotów, Błękit 35 e
e-mail. p.zbigu@gmail.com, kom. +48 797 171 630

INWESTOR
ZWIĄZEK GMIN
KRAJNY

Al. Piasta 1
77 - 400 Złotów

OBIEKT: Włata do selektywnej zbiórki odpadów komunalnych w Tarnówce.

RYSUNEK: Słup żelbetonowy S-1 i S-2

Nr rysunku
K-4.1

STANOWISKO	IMIĘ I NAZWISKO	DATA	PODPIS
Projektant konst.	mgr inż. Grzegorz Piluszczyk	01/2017	
Sprawdzający konst.	mgr inż. Grzegorz Witkowicz	01/2017	
Opracował	mgr inż. Zbigniew Pająk	01/2017	
Opracowała	mgr inż. Katarzyna Alwin	01/2017	

BRANŻA	STADIUM	ROK OPR.	NR UMOWY	SKALA
K	PW	2017	-	1:20