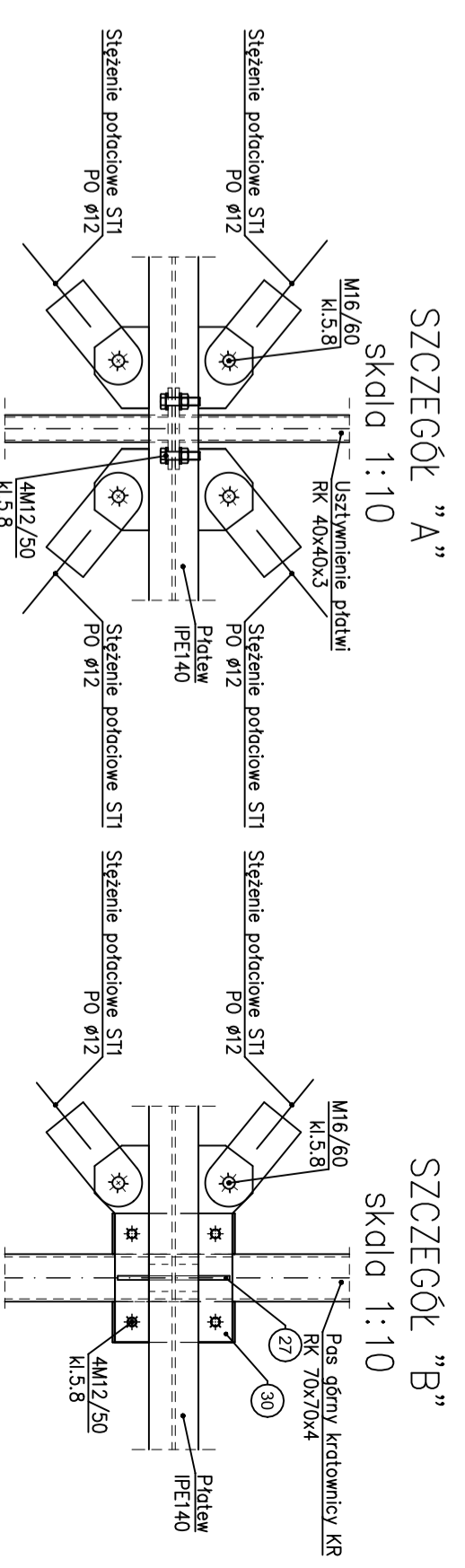
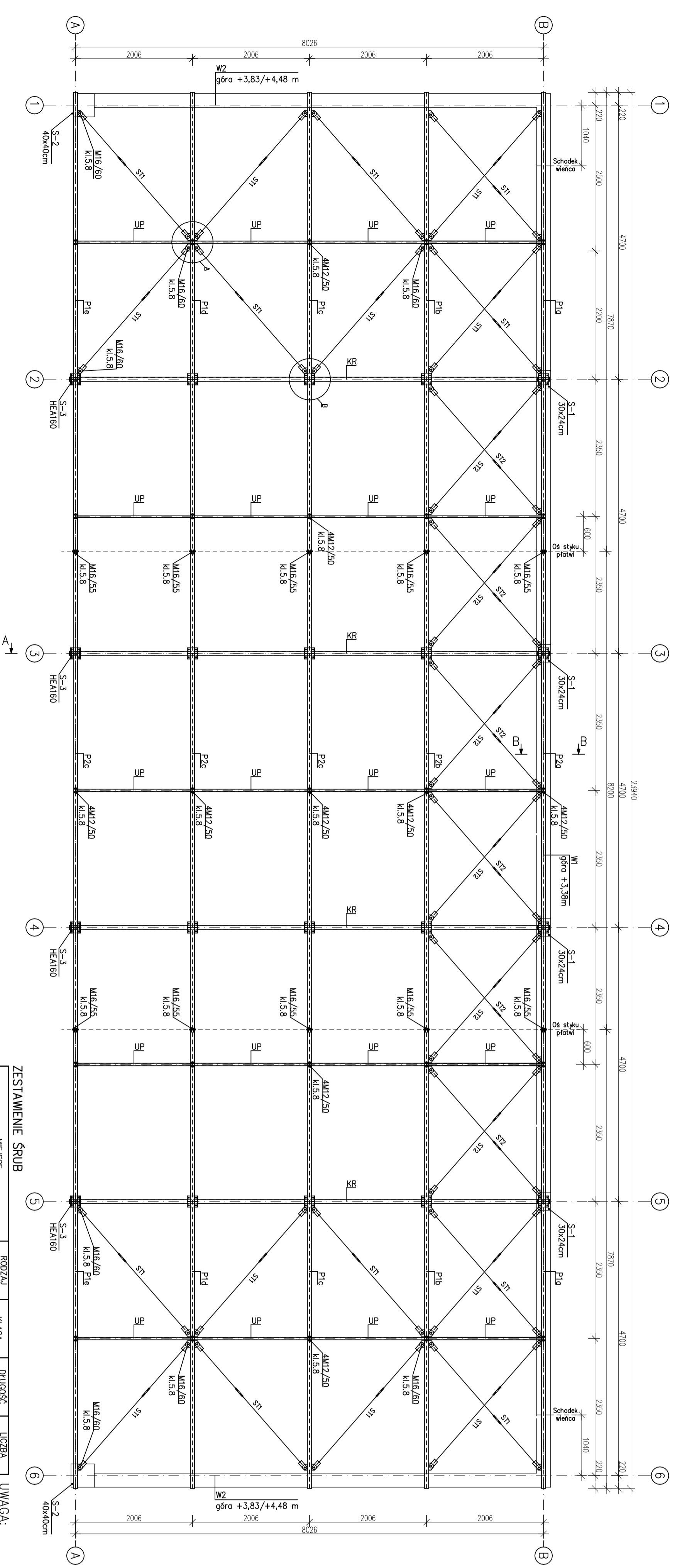


RZUT KONSTRUKCJI DACHU

skala 1:50



- LEGENDA:**
- S-1 – Stup żelbetowy 30x24cm
 - S-2 – Stup żelbetowy 40x40cm
 - S-3 – Stup stalowy HEA160
 - KR – Kratownica
 - P1-P2 – Płatwie IPE140
 - ST1 – Stężenia potłocowe Ø12
 - ST2 – Stężenia okapowe Ø12
 - UP – Usztywnienie płytwi RK40x40x3
 - W1-W2 – Wieniec

ZESTAWIENIE ŚRUB

MIEJSCE	RODZAJ ŚRUBY	KLASA	DŁUGOŚĆ [mm]	LICZBA SZTUK
Połączenie płytwi z kratownicami KR	M12	5.8	50	80
Połączenie płytwi	M16	5.8	55	40
Połączenie usztywnień potłocowych z płytwiq	M12	5.8	50	100
Umocowanie stężeń potłocowych	M16	5.8	60	64

UWAGA:
Stoż S235

FIRMA BUDOWLANA E.Z.O.P.		INWESTOR	
Zbigniew Pałak		ZWIĄZEK GMIN KRAJNY	
77 - 400 Złotów, Błękwit 35 e		Al. Piłsna 1	
e-mail: p.zbiq@gmail.com, kom. +48 797 171 630		77 - 400 Złotów	
OBIEKT: Wiala do selektywnej zbiórki odpadów komunalnych w Tarnówce.			
RYSUNEK: Rzut konstrukcji dachu.		Nr rysunku K-3	
STANOWISKO	IMIĘ I NAZWISKO	DATA	PODPIS
Projektant konst.	mgr inż. Grzegorz Piluszczyk/WKP/0099/PW/OD/04	01/2017	
Sprawdzający konst.	mgr inż. Grzegorz Wilkowiec	01/2017	
Opracował	mgr inż. Zbigniew Pałak	01/2017	
Opracowała	mgr inż. Katarzyna Alwin	01/2017	
BRANŻA	STADIUM	ROK OPR.	NR UMOWY
K	Pbj/pw	2017	
			SKALA 1:20