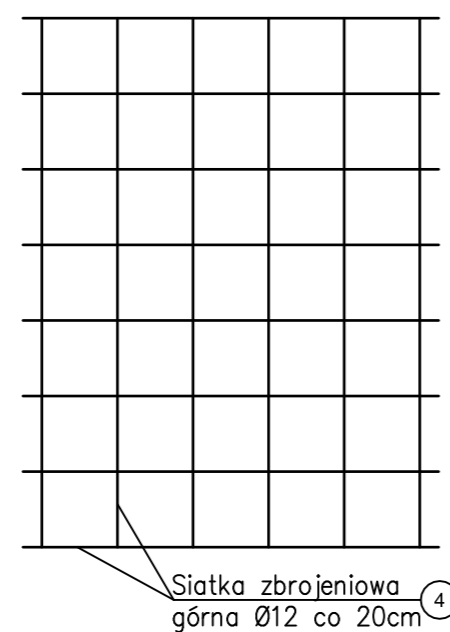
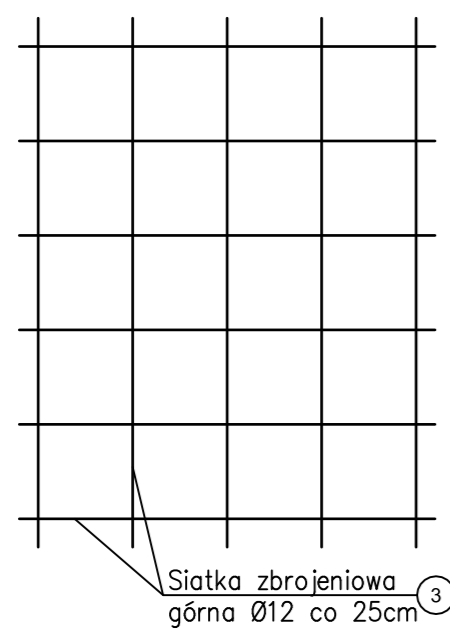
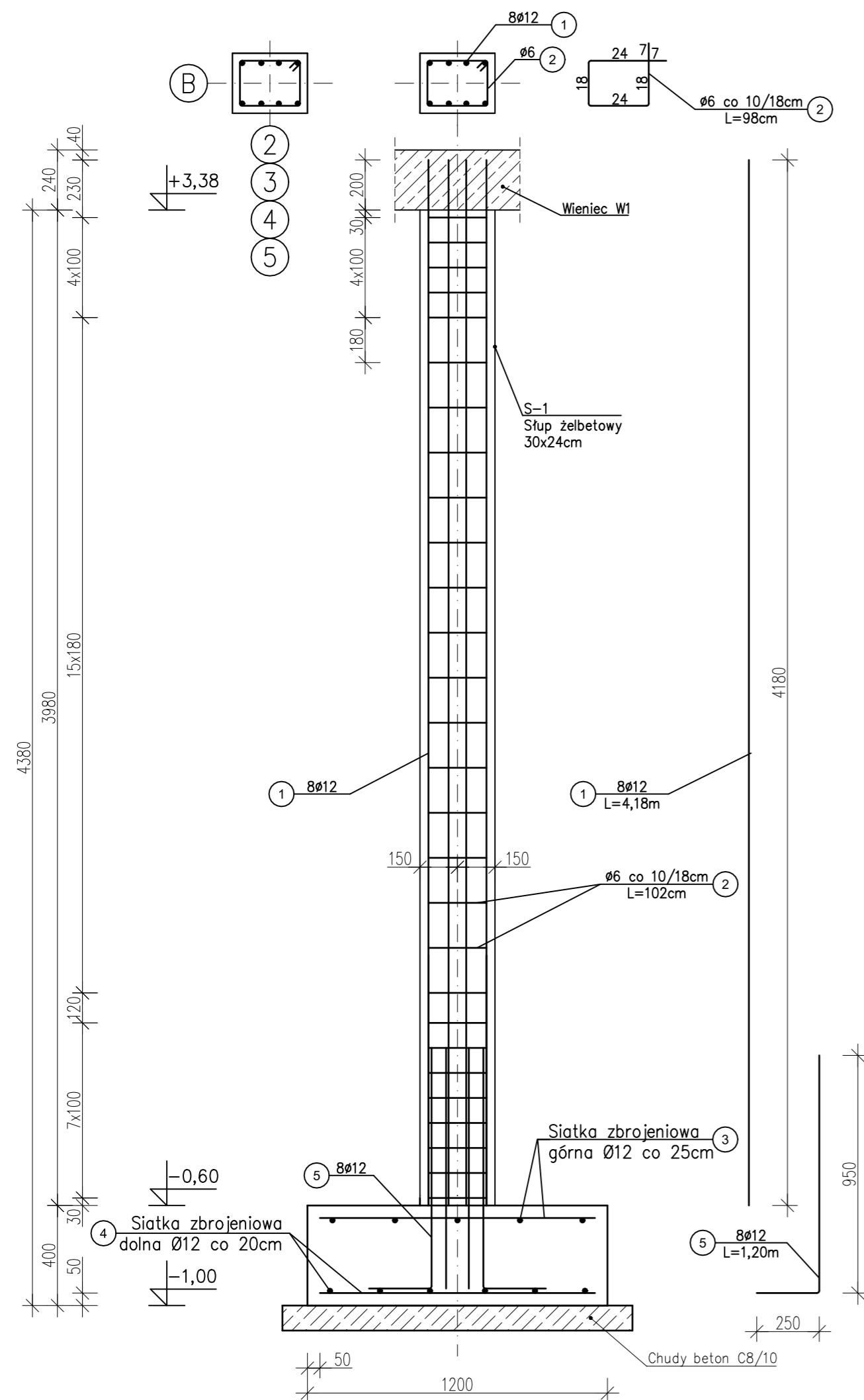
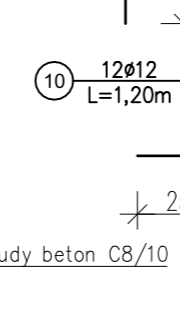
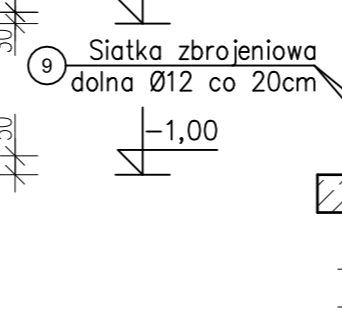
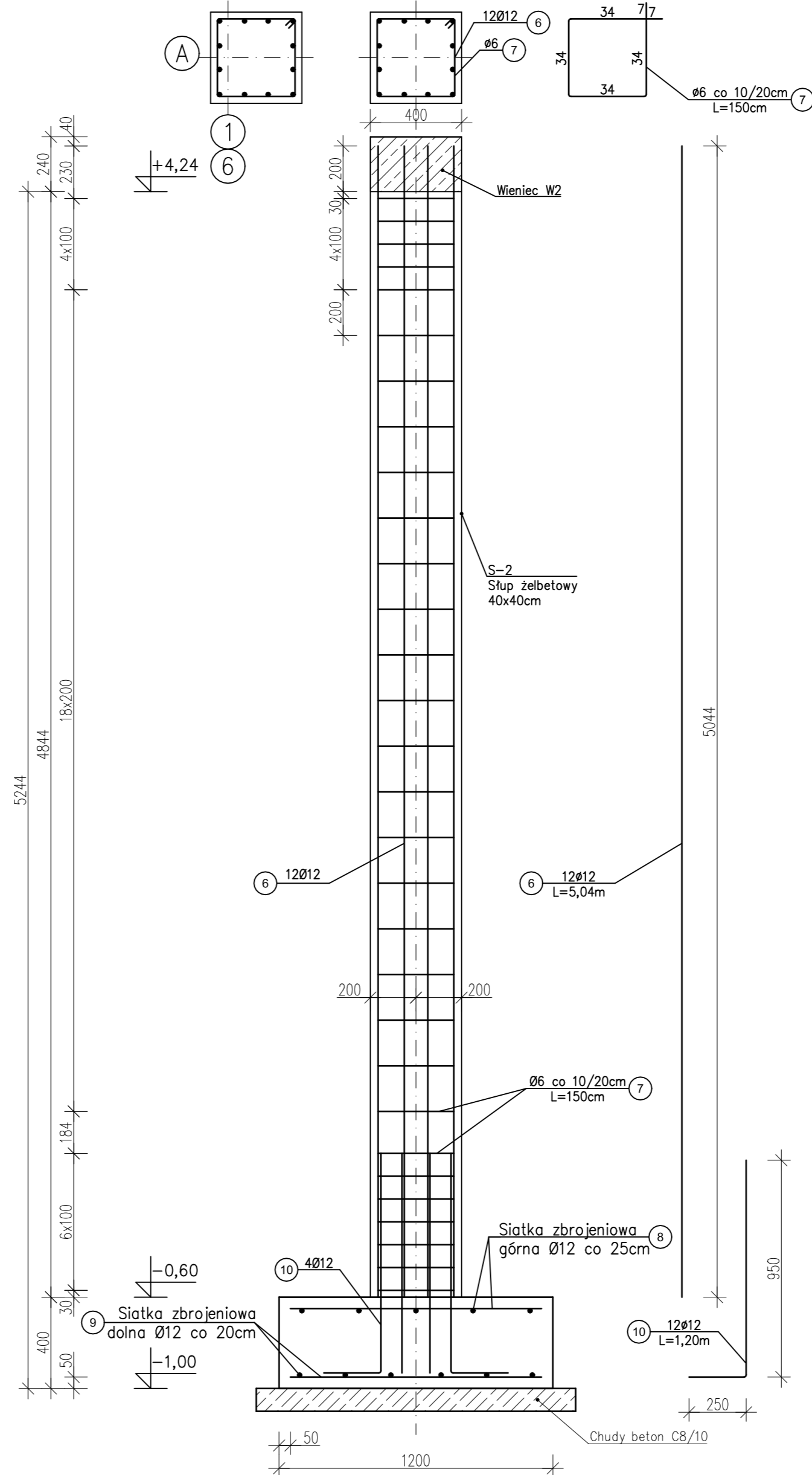


# SŁUP ŻELBETOWY S-1 i S-2 skala 1:20

## SŁUP S-1 STOPA FUNDAMENTOWA F-1



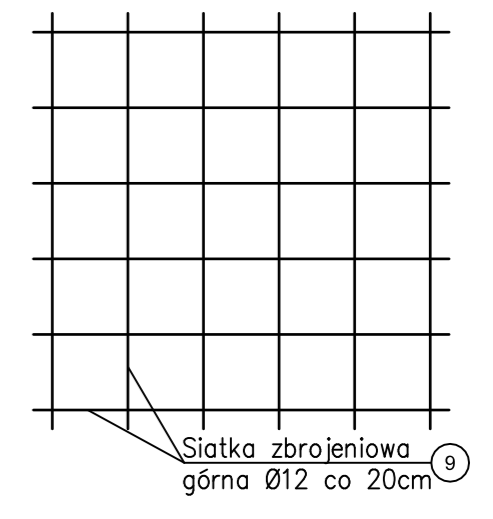
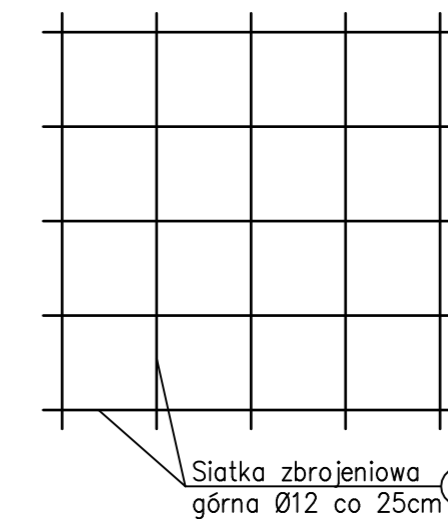
## SŁUP S-2 STOPA FUNDAMENTOWA F-2



### ZESTAWIENIE ZBROJENIA

Pozycja	Ilość elementów	Nr pręta	Średnica [R]	Długość [m]	Ilość prętów	Długość całkowita pręta [m]	
						Ø6	Ø12
S-1	4	1	12	4,18	12		200,64
		2	6	0,98	28	109,76	
		3	12	1,40	5		28,00
		4	12	1,10	6		26,40
			12	1,40	6		33,60
S-2	2	6	12	5,04	12		120,96
		7	6	1,50	30	90,00	
		8	12	1,10	10		22,00
		9	12	1,10	12		26,40
			12	1,20	8		28,80
Długość wg średnic (m)						199,76	560,40
Masa 1 m pręta (kg/m)						0,222	0,888
Masa łączna wg średnic (kg)						44,35	497,64
Masa łączna wg wg gatunku stali (kg)						541,99	
Ogółem (kg)						541,99	

UWAGA:  
Poziom posadzki 0,00 m  
Poziom posadowienia -1,00 m  
Beton C 20/25  
Stal S235  
Stal zbrojeniowa RB500 (A-IIIIN)



FIRMA BUDOWLANA E.Z.O.P. Zbigniew Pająk			INWESTOR ZWIĄZEK GMIN KRAJNY	
77 - 400 Złotów, Błękit 35 e e-mail. p.zbigu@gmail.com, kom. +48 797 171 630			Al. Piasta 1 77 - 400 Złotów	
OBIEKT: Punkt selektywnej zbiórki odpadów komunalnych w Zakrzewie.				
RYSUNEK: Słup żelbetonowy S-1 i S-2				Nr rysunku K-4.1
STANOWISKO	IMIĘ I NAZWISKO	DATA	PODPIS	
Projektant konst.	mgr inż. Grzegorz Piluszczyk	09/2016		
Sprawdzający konst.	mgr inż. Grzegorz Witkowicz	09/2016		
Opracował	mgr inż. Zbigniew Pająk	09/2016		
Opracowała	inż. Katarzyna Alwin	09/2016		
BRANŻA K	STADIUM PW	ROK OPR. 2016	NR UMOWY -	SKALA 1:20